

# Klassische und moderne Ohrclipse aus 925er Silber mit solider Mechanik



„Kleiner Rennwagen“  
C 6001-029 11g  
2,2 x 1,2 cm



„Quadrat mit Rändchen“  
C 6001-397 19g  
2,6 x 2,6 cm



„Rad mit Rändchen“  
C 6001-398 20g  
3 cm rundum



„Tulpenblüte“  
C 6001-400 19g  
3,6 x 2,5 cm



„Flache Quadrate“  
C 6001-414 19g  
2,6 x 2,6 cm



„Große Kreise“  
C 6001-424 23g  
3 cm rundum



„Muschel“  
C 6001-494 8g  
1,8 cm rundum



„Kleine Dreiecke“  
C 6001-517 15g  
1,8 x 1,8 x 1,8 cm

# Klassische und moderne Ohrclipse aus 925er Silber mit solider Mechanik



„Dicke Kissen“  
C 6001-699 25g  
2,6 x 2,6 cm



„Große Schleife“  
C 6001-609 17g  
2,7 x 2,0 cm



„Kleine Kissen“  
C 6001-754 12g  
1,8 x 1,8 cm



„Segel“  
C 6001-630 17g  
3,8 x 2,0 cm



„Großes Rechteck“  
C 6001-755 16g  
2,5 x 2,0 cm



„Große Ovale“  
C 6001-756 14g  
2,5 x 1,7 cm



„Konvex“  
C 6001-757 9g  
2,0 x 1,5 cm



„Schnuller“  
C 6001-760 13g  
2,0 x 1,5 cm

# Klassische und moderne Ohrclipse aus 925er Silber mit solider Mechanik



„Kleiner Doppelbogen“  
C 6001-761 11g  
2,0 x 1,5 cm



„Trapez“  
C 6001-762 18g  
2,6 x 2,0 cm



„Track“  
C 6001-774 12g  
2,0 x 1,4 cm



„Zirkus“  
C 6001-792 16g  
1,6 cm je Kreis



„Fusilli“  
C 6001-582 14g  
3,0 x 2,0 cm



„Capri“  
C 6001-779 18g mit  
Madeira Citrin  
1,7 x 1,4 cm



„Sonnenrad“  
C 6001-617 9g  
(Beispielhaft in vergoldet)  
1,8 cm rundum



„Kleine Schleife“  
C 6001-631 10g  
(Beispielhaft in vergoldet)  
2,0 x 1,5 cm

# Klassische und moderne Ohrclipse aus 925er Silber mit solider Mechanik



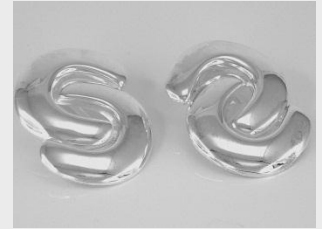
„Perlmutter“  
C 6001-591 14g  
1,9 x 1,2 cm



„Bögelchen“  
C 6001-636 14g  
2,0 x 1,3 cm; 1,7cm hoch



„Raupe“  
C 6001-821 12g  
1,8 x 1,6 cm



„Dollar“  
C 6001-613 18g  
3,3 x 2,5 cm